

Workgroupmanager: Bilgisayarı Kontrollü Ayırma ve Kullanıcı Hakları ile çalışma
Teknik Destek SSS

Kategori: Teknik->Workgroupmanager

Sürümler: Allplan 2020
Allplan 2019
Allplan 2018
Allplan 2017
Allplan 2016
Allplan 2015
Allplan 2014

Dö müman TN: 20160923105251
Tarih: 20.3.2020

Soru:

Ofis bilgisayarımı veya dizüstü bilgisayarımı Workgroupmanager'dan nasıl **Kontrollü Ayırabilirim** ve standart CAD-Kullanıcısı olarak çalışmaya devam edebilirim?

Cevap:

"Microsoft Loopback Adapter" sürücüsünü yükleyin.

Bu sürücü, ağ hizmetlerinin dizüstü bilgisayarda her zaman kullanılabilmesi için gereklidir. Gerekli olursa detaylı anlatım için

[Microsoft Loopback Adapter sürücüsünü yükleme](#)

Dizüstü bilgisayarınızda Allplan Yöneticisi olarak oturum açın.

1. Adım: Bilgisayarı Workgroupmanager'a ekleyin:

Veri depolaması (veri sunucusu) için kullanılabilmesi amacıyla dizüstü bilgisayarın Workgroupmanager'a entegre edilmesi gerekir. Aşağıdakilerini uygulayın:

Yerel Veri klasörleri oluşturma:

Dizüstü bilgisayarda bir klasör-örneğin 'Yerel Veri' oluşturun ve paylaşım açın (Tam Kontrol).

Bu klasörde 'Allplan' alt klasörünü oluşturun. Allplan klasöründe 'usr' ve 'prj' olmak üzere iki alt klasör oluşturun.

Bu örnekte: '...

\\Yerel Veri\\Allplan\\prj\\

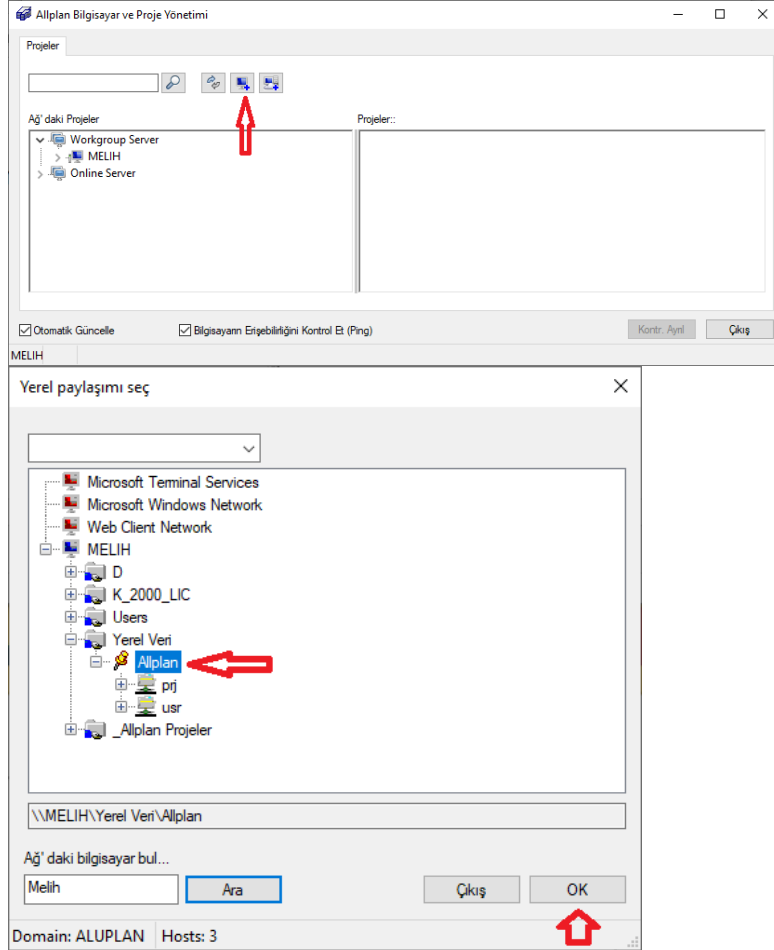
\\Yerel Veri\\Allplan\\usr\\

Şu şekilde bir klasörü Allplan-Veri Sunucusu olarak paylaşım açabilirsiniz:

1. Dizüstü bilgisayarınızda Veri Sunucusu olarak kullanmak istediğiniz klasöre Windows-Gezgin ile geçiş yapın:
Örneğimizde \\Yerel Veri klasörü
2. Paylaşım açmak istediğiniz klasöre sağ klik
Özellikler->Paylaşım->Paylaşım->Everyone->Ekle->Okum a/Yazma->Paylaş->Bitti

Bilgisayar Ekle:

1. Allmenu 202x Yönetici olarak çalıştırın.
2. **Workgroup Manager->Bilgisayar ve Projeleri Yönet'i** tıklayın.
3. Bilgisayar Ekle'ye tıklayın. Açılan pencerede eğer kendi bilgisayarınız görünmüyorsa Ağ'daki bilgisayar bul... Laptop/Bilgisayar ismini girin ve ardından Ara butonuna tıklayın.
4. Paylaşım açılmış klasörün altındaki Allplan klasörünü seçin ve tamamı tıklayın. Artık bu bilgisayar Workgroup Servere eklenmiştir.



İpucu:

Eğer bu yöntem ile Workgroupmanager'a bilgisayar eklemekte sorun yaşıyorsanız veya Ağ'daki bilgisayar bul ile bilgisayarınızı bulamıyorsanız aşağıdaki kılavuzu uygulayınız.

[Workgroupmanager – Bilgisayar Ekleyemiyorum](#)

2. Adım: Proje Sahiplerini Ayarla:

Projeleri kullanıcı olarak taşıyabilmek için bu projelerin sahibi olması gerekir.

Bir projeye yalnızca bir Allplan Yöneticisi (veya projenin sahibi) sahip olabilir, değiştirebilir.

Allplan->Dosya->ProjeRehberi->Projenin üzerine sağ klik Özellikler->Güvenlik

Farenin sağ tuşuyla ilgili projeyi tıklayın ve kısayol menüsünden Özellikler'i seçin. Artık sahibini tanımlayabilirsiniz.

3. Adım: Projeleri eve-home ofise götür:

Dizüstü bilgisayardan ayrılmak (Kontrollü-Ayrıl) isteyen kullanıcı olarak oturum açın.

Allmenu 202x -> Workgroupmanager -> Bilgisayar ve Projeleri Yönet.

En kolay yol bir projeyi taşımaktır.

Ana sunucuyu tıklayın ve ardından proje listesinin sağ tarafında taşımak istediğiniz projeyi seçin.

Taşımak istediğiniz projeleri peşisıra (sürükle ve bırak yöntemiyle) seçin, veya içerik menüsünü

(sağ klik) kullanın.

Ek Bilgi: Projeleri götürmek için birkaç seçeneğiniz vardır:

1. Projeyi Dizüstü Bilgisayara Taşıma.

Proje taşıma: Projeyi fare ile basılı tutarak taşıma veya projenin üzerine sağ klik **Kes** ardından hedef bilgisayar sağ klik **Yapıştır**.

Daha sonra tekrar **Kontrollü Bağlandığınızda** projeyi ana sunucuya geri taşımayı unutmayın ki diğer kullanıcılar projeye erişebilsin ve yedeklenebilsin..

2. Projeyi Dizüstü Bilgisayara Kopyala.

Projeyi tıklayın, CTRL + Fare tuşa basılı tutun ardından Laptopa sürükleyin veya projenin üzerine sağ klik ardından Laptop üzerine sağ klik **Yapıştır**.

Bu duruma göre iki seçeneğiniz var. Ya orijinal projeyi ana sunucuda değişiklikler yapılmaması için kilitlersiniz, böylece ofiste kilitli projede kimse çalışamaz, fakat ana sunucuda bir yedek olarak kalmış olur.

Daha sonra Dizüstü bilgisayarınızı **Kontrollü Bağladığınızda** kilitlediğiniz projenin kilidini açarsınız, ana sunucudan projeyi silersiniz ve Dizüstü bilgisayarınızdan güncel olan projeyi ana sunucuya kopyalarsınız, tabi ki değişiklik yaptıysanız, bu gereklidir.

Diğer seçenek ise iki projeyi de etkin bırakırsınız, bu durumda hem Dizüstü bilgisayarda hem ana sunucuda aynı projede çalışabilirsiniz. Bu seçeneği tercihi ederseniz iki proje farklı olacağından çizim dosyalarını manuel olarak ProjeRehberi ile birleştirmeniz gerekiyor.

4. Adım: Dizüstü bilgisayarınızdan Kontrollü Ayrıl:

Allmenu 202x başlatın -> Workgroupmanager -> Bilgisayar ve Projeleri Yönet.

Kontrollü Ayrılmak isteğiniz bilgisayarı seçin.

Bilgisayarda ayrılacak kullanıcı klasörleri olduğunu belirten mesajı onaylayın.

Bir yorum girin ve Tamam'ı tıklayın.

Bu yorum, ofis kullanıcıları bilgisayardaki bir projeye erişmeye çalışırsa görüntülenir.

Ofis standardının hangi bölümlerinin dizüstü bilgisayara kopyalanacağını belirtin ve onaylamak için Tamam'ı tıklayın.

İlk kez Kontrollü-Ayrıl yaptığınızda, ofis standartları ile çalışmak için tüm ofis standardını bir kez kopyalamanız gerekir.

Daha sonra Kontrollü Ayrıldığınızda ofis standartının kopyalanmasına gerek kalmayacaktır. STD klasörü pek değişmez.

Sonuç:

Artık dizüstü bilgisayarı ağdan çıkartabilir ve ofis dışındayken projelerinizi düzenleyebilirsiniz.

Not:

- Sadece ofis ağındaki Workgroup'da kullanıcı olarak kayıtlı iseniz **Kontrollü Ayrılabilirsiniz**.

Başka bir bilgisayarı ağdan **Kontrollü Ayrıramazsınız**.

- Bu bilgisayarda projeler ne kilitli ne de kullanımda olmamalıdır.

- Lisans Server kurulumlu bilgisayarlar için: Kontrollü Ayrılmak istediğiniz bilgisayar için Serverden bir lisans ödünç almanız gerekir.

WiBu Lizenzserver'dan Lisans Ödünç Alma:

Allplan 2017'den itibaren:

[Lisans Server – Lisans Ödünç Al](#)

Aluplan Program Sistemleri, sunulan makalelerin ve sağlanan bilgilerin güvenilirliği ve kullanılabilirliği konusunda herhangi bir sorumluluk veya yükümlülük üstlenmez. Sunulan makalelerin ve verilen bilgilerin kullanımından tamamen siz sorumlusunuz. Aluplan Program Sistemleri'nin lisans hüküm ve koşulları ve / veya hizmeti veren satış kuruluşlarının genel hüküm ve koşulları geçerlidir.